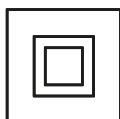


A szerelést és javítást csak szakképzett személy végezheti, aki rendelkezik a megfelelő engedéllyel az elketromos berendezések szereléséhez és javításához. **Figyelem! Szerelésnél, vagy bármilyen beavatkozásnál a világítótestbe (izzó csere, tisztítás, stb.) esetleges műszaki hiba észlelésekor, a csatlakozó vezetéket, illetve a hálózati vezetéket minden esetben áramtalanítsuk.**

Figyeljen a jelzésekre és tartsa be a biztonsági előírásokat, hogy elkerülje a nem szakszerű beüzemelést, vagy használatot.



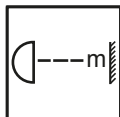
Védelmi osztály 1: Ezzel a jelzéssel ellátott világítótesteknél, a zöld/sárga vezetéket csatlakoztassa a földelés csatlakozójához.



Védelmi osztály 2: A biztonságos használathoz az ilyen jelzésű világítótesteknél, nem szükséges a zöld/sárga vezetéket csatlakoztatni.



Védelmi osztály 3: Ezzel a jelzéssel ellátott világítótesteket csak alacsony feszültséggel üzemeltethetjük. A csatlakozás csak a SELV hálózathoz lehetséges.



Minimális távolságok: Ez a jelzés meghatározza a minimális távolságokat a megvilágított, általánosan gyúlékony felületekhez képest.



Beépíthető világítótestek: Ez a jelzés arra utal, hogy a világítótestet nem takarhatjuk el semmilyen anyaggal, amely megakadályozná a keletkezett hő áramlását.



IP védelem: **IPx1** – a termék védet függőlegesen csepegő víz ellen. **IPx3** - Esővíz ellen védett. A függőlegesen képest legfeljebb 60°-os szögben érkező permetező víz ellen védett. **IPx4** - Fröccsenő víz ellen védett (minden irányból 360 fok). **IPx7** - Időszakos vízbe merítés ellen védett. **IPx8** - Tartós vízbe merítés ellen védett a gyártó által megadott mélységig. **IP5x** - Porlerakódás ellen védett. A por behatolását teljesen nem akadályozza meg, de a bejutás mértéke a működést nem akadályozza. **IP6x** - Por behatolása ellen védett

Változtatások: Ne végezzen semmilyen változtatást, módosítást a világítótesten, vagy a csatlakozó vezetéken. **Csatlakozó vezeték:** Külső felxibilis vezeték nem cserélhető. Sérülése esetén a világítótestet mindeképp vigye szakszervízbe, vagy likvidálja. **Üzembehelyezés:** Ne kapcsolja be a világítótestet, illetve ne csatlakoztassa a hálózathoz, ha szemmel láthatóan sérült a világítótest, vagy a csatlakozó vezeték. **Fényforrás cseréje:** A fényforrás cseréje előtt áramtalanítsuk a világítótestet. Győződjön meg arról, hogy a fényforrás, vagy a világítótest nem forró és várja meg míg lehűlik. Minden esetben a gyártó által előírt fényforrást használjon. Maximálisan megadott teljesítményt nem léphetjük túl és a fényforrás típusát sem módosíthatjuk. **Karbantartás:** A világítótestet csak kikapcsolt állapotban tisztíthatjuk. A csatlakozó vezeték közelében, vagy a feszültség alatti részek közelében nem tisztíthatunk nedves eszközzel és nem juthat be semmilyen nedvesség. A nem megfelelő tisztítószer használata következtében korróziót idézhetünk elő, vagy megsérthetjük a felületi kezelést a világítótestnek.