

## INSTALLATION INSTRUCTION

### LED LÉPÉS FÉNY

#### MŰSZAKI ADATOK:

Modell	VT-1109 RD	VT-1109 sq
Watts	3W	3W
Lumenek	270LM	270LM
Sugár szöge	120°	120°
Shape	KÖRKÉP	SQUARE
Dimenzió	Ø80x51mm	80x80x51mm
Kivágott méret	ø62mm	ø62mm
Bemeneti teljesítmény	AC: 220-240V, 50/60Hz	



**3** ÉVEK  
GARANCIA\*

#### BEVEZETÉS ÉS GARANCIA

Köszönjük, hogy V-TAC terméket választott és vásárolt. A V-TAC a legjobbat fogja nyújtani Önnek. Kérjük, olvassa el figyelmesen ezeket az utasításokat, mielőtt elkezdi a telepítést, és tartsa kéznél ezt a kézikönyvet a későbbi használatra. Ha bármilyen más kérdése van, kérjük, forduljon a kereskedőnkhez vagy a helyi forgalmazóhoz, akitől a terméket vásárolta. Ők képzettek és készen állnak arra, hogy a lehető legjobban kiszolgálják Önt. A garancia a vásárlástól számított 3 évig érvényes. A garancia nem vonatkozik a helytelen telepítés vagy rendellenes elhasználás okozta károkra. A vállalat nem vállal garanciát a termék helytelen eltávolítása és beszerelése miatt bármely felületen keletkezett károkra. A termékek napi 10-12 órás működésre alkalmasak. A termék napi 24 órás használata esetén a garancia érvényét veszti. A termékre kizárólag gyártási hibák esetén vállalunk garanciát.

#### FIGYELEM!

1. A telepítés megkezdése előtt kapcsolja ki a készüléket és olvassa el ezt az utasítást.
2. A beszerelést csak okleveles villanyszerelő végezheti.
3. A lámpatest fényforrása nem cserélhető, ha a fényforrás eléri élettartama végét, az egész lámpatestet ki kell cserélni.

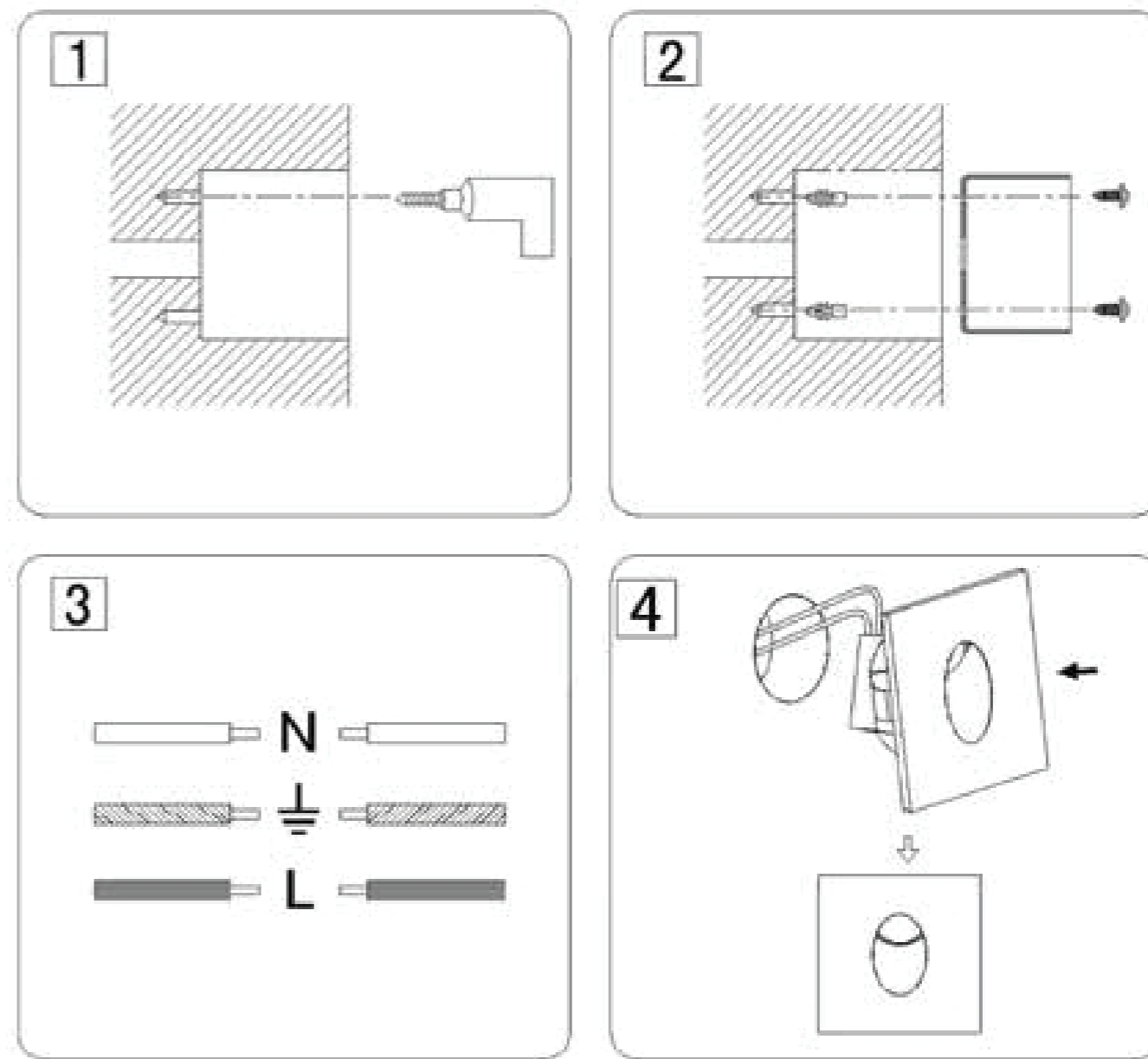


Ez a jelölés azt jelzi, hogy ez a termék nem ártalmatlanítható más háztartási hulladékkal együtt.



Vigyázat, áramütés veszélye.

#### TELEPÍTÉSI DIAGRAM



#### TELEPÍTÉSI UTASÍTÁS

- A telepítés megkezdése előtt kapcsolja ki az áramot
- Vágja ki a lyukakat egy megfelelő szerszámmal a kivágás méretének megfelelően.
- Rögzítse a gumidugót, majd csavarokkal szerelje fel a lámpa talpát a falra.
- Csatlakoztassa a vezetékeket a kapcsolási rajz szerint.
- Rögzítse a lámpát a talpba
- Kapcsolja be az áramot és tesztelje a fényt

A TERMÉKKEL KAPCSOLATOS BÁRMILYEN KÉRDÉS/PROBLÉMA ESETÉN KÉRJÜK, FORDULJON HOZZÁNK A KÖVETKEZŐ CÍMEN: [SUPPORT@V-TAC.EU](mailto:SUPPORT@V-TAC.EU) TOVÁBBI TERMÉKVÁLASZTÉKÉRT, ÉRDEKLŐDÉSÉRT KÉRJÜK, LÉPJEN KAPCSOLATBA FORGALMAZÓNKKAL VAGY A LEGKÖZELEBBI KERESKEDŐINKKEL.  
V-TAC EUROPE LTD. BULGÁRIA, PLOVDIV 4000, BUL.L.KARAVELOW 9B